

re|Model

# Corps et visage redessinés

voyez la différence

re|Model

A woman in a white bikini is sitting on a light-colored floor, leaning forward with her legs tucked under her. The image is partially obscured by a large orange rectangular overlay containing white text. The background is a plain, light-colored wall.

Remodelage du corps et raffermissement de la peau grâce à la technologie Radiofréquence combinée au palper/rouler avec aspiration/dépression et laser basse fréquence

## Précis, Efficace, Non-Invasif

La nouvelle génération de traitement pour le remodelage du corps et le raffermissement de la peau. reModel permet de multiples traitements esthétiques grâce à ses technologies innovantes combinées.

D'une simple amélioration esthétique de la peau, à une transformation majeure de la silhouette entière, nous apportons la solution à votre patientèle exigeante.



### Le concept permet de combiner des traitements pour un meilleur résultat du remodelage du corps tout entier

reModel combine à la fois la radiofréquence, le palper/rouler motorisé avec aspiration / dépression et laser basse fréquence, offrant des traitements complets pour le corps et le visage.

#### **ASPIRATION**

Circulation sanguine & Drainage lymphatique

1

#### **RF**

Raffermissment de la peau & Action sur la cellulite

2

#### **LASER BASSE FREQUENCE**

Action sur les amas graisseux localisés

3

3 technologies combinées

Multi-fonctions avec

# re | Model



## Performance et Design

reModel possède plusieurs pièces à main, permettant d'offrir les solutions pour une prise en charge complète du corps et du visage.

L'utilisation d'un seul applicateur est possible.





## Efficacité augmentée

### Flexibilité maximum

- 3 technologies combinées:  
Radiofréquence, Laser basse fréquence  
et Aspiration avec palper/rouler automatisé



## Utilisation simplifiée

### Traitements facilités

- Pièce à main avec taille d'applicateurs interchangeables



## Ergonomique, design moderne, haute performance

### Conçu pour une utilisation simplifiée

- Ecran tactile avec interface utilisateur conviviale
- Protocoles individuels adaptés
- Programmes individuels pour chaque zone de traitement

# Zones de traitement



Visage



Bras



Cuisses



Décolleté



Dos / Abdomen

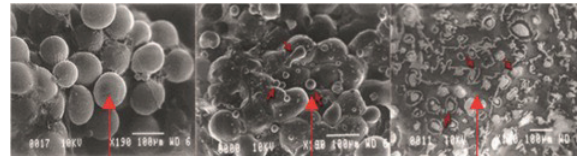


Jambes

# Trois technologies complémentaires

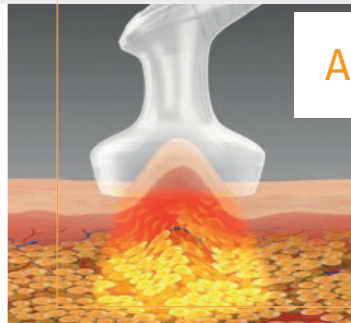
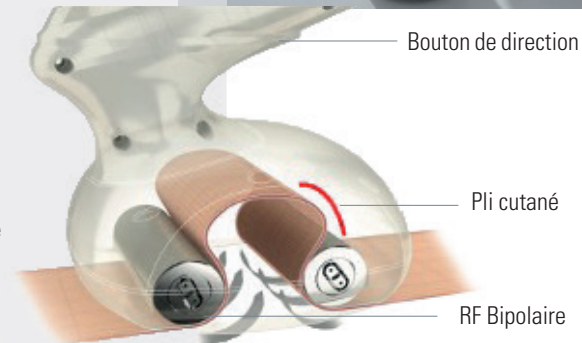
L'action du laser basse fréquence 660 nm sur les adipocytes, va permettre de favoriser leur dénaturation et ainsi favoriser leur disparition.

## Laser basse fréquence 660 nm, pour une réduction des amas graisseux localisés



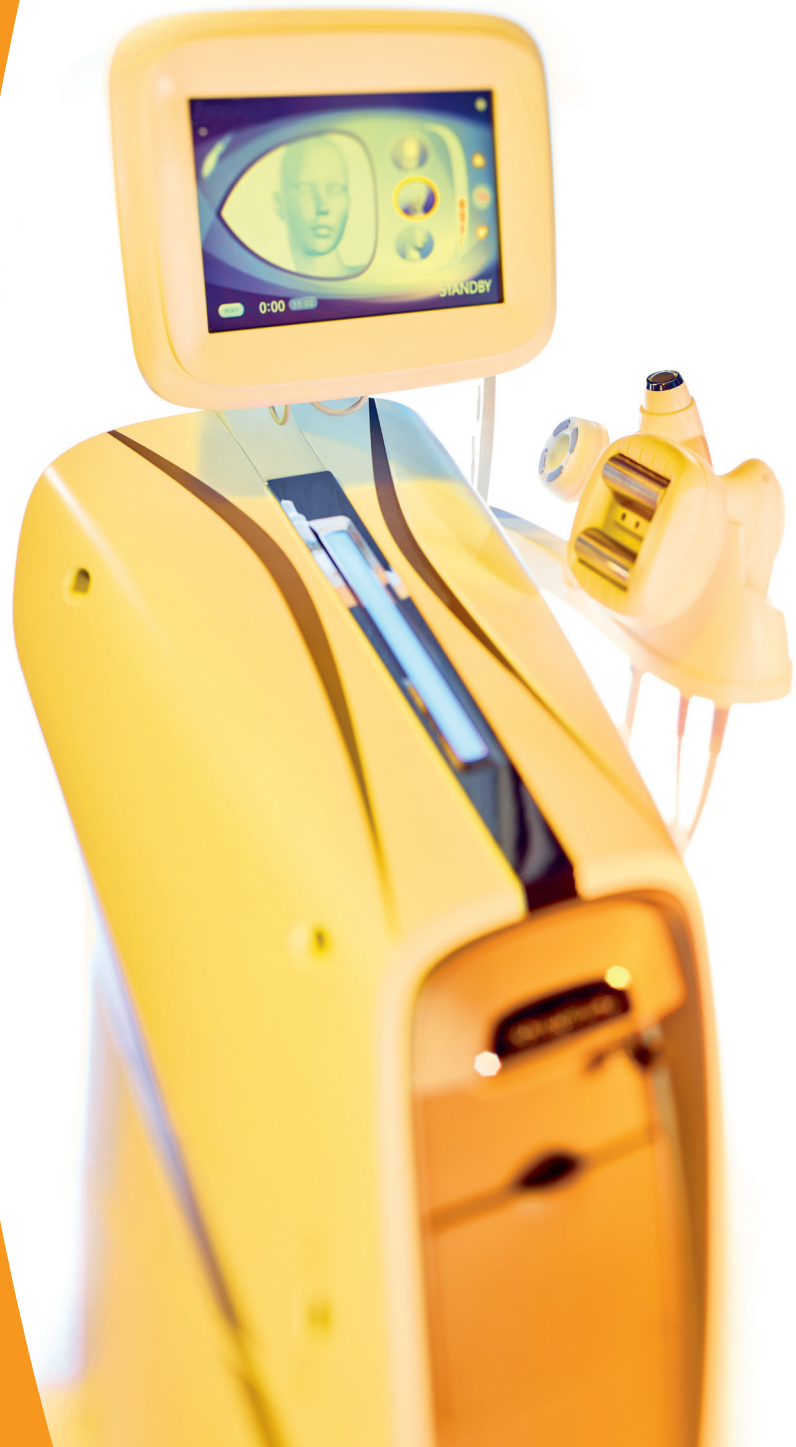
## Palper/rouler mécanisé avec radio-fréquence pour un raffermissement de la peau optimisé et une disparition progressive de la cellulite

- Remodelage du corps & amélioration de la cellulite
- L'appareil à main palper/rouler mécanisée bipolaire assisté par l'aspiration sous vide, permet à la fois de cibler avec précision l'énergie laser et la RF là où elle peut avoir un effet maximal
- Facile à utiliser
- 4 types d'aspiration/dépression, afin d'offrir une gamme complète et précise de traitements adaptés en fonction de la zone, du type de peau et de cellulite



## Aspiration, amélioration de la circulation sanguine & drainage lymphatique

L'action simultanée du palper/rouler mécanisé avec l'aspiration, va améliorer de manière significative les échanges grâce à une meilleure circulation sanguine et à un drainage lymphatique optimisés.



# Caractéristiques techniques

**123**<sup>H</sup>  
**41**<sup>P</sup>  
**52**<sup>L</sup>

Dimensions (cm)

Radio-fréquence, Laser basse fréquence, aspiration

Technologie

**Ecran tactile couleur 10.2"**

Ecran

**230 V**~

Puissance

**50** Hz  
Fréquence

**MD**

**60** kg  
Poids



Suivez-nous

