



performance enhancement  
feel the difference

Zimmer



« J'ai soigné dans les 10 derniers mois deux à six patients par jour avec un taux de réussite de 90 pour cent. »

C. B. Daniel, M.D. | Médecin, développement pratique, président du Cenegenics Medical Institute Phoenix

### **Zimmer MedizinSysteme, 50 années d'expérience dans le domaine du matériel et des dispositifs médicaux**

Forts de la longue expérience de Zimmer MedizinSysteme dans différentes applications médicales des ondes de choc radiales, avec le nouveau *Gentle<sup>Pro</sup>*, nous proposons à nos clients un autre système d'ondes de choc qui se distingue par son maniement aisé et une grande efficacité.

Divers essais cliniques sur la dysfonction érectile ont mis en évidence une nette amélioration du flux sanguin et de la vascularisation, capitale pour que l'application soit bien acceptée par le patient et donne de bons résultats.



### **Résultats rapides**

En règle générale, cinq à huit séances sont nécessaires pour obtenir un résultat. Souvent, les patients évoquent un changement positif et une érection plus longue et/ou plus forte dès la première application.

Les ondes de choc donnent de bons résultats, qu'elles soient utilisées seules ou associées à d'autres formes de traitement de la dysfonction érectile. Elles peuvent par exemple être combinée avec succès, entre autres, à un traitement par PRP, des pompes à vide ou encore à des inhibiteurs de la PDE-5 (vasodilatateurs). De plus, l'application est en très grande partie indolore et n'a pas d'effets indésirables connus.

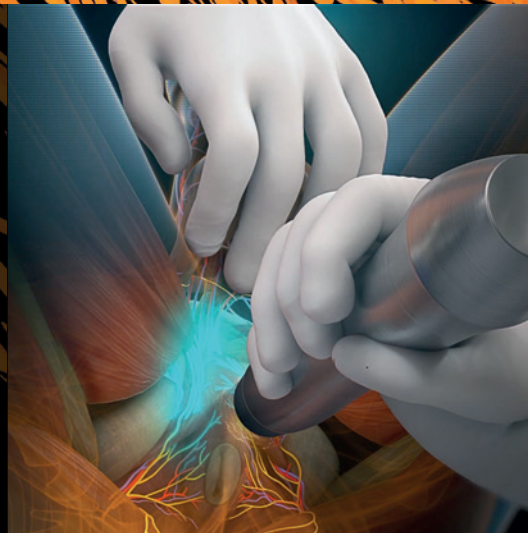
### Qu'est-ce qu'une érection ?

L'érection, c'est-à-dire le gonflement et le raidissement du pénis, est une réaction naturelle à des stimuli sexuels, qui permet d'avoir des rapports sexuels. Pour diverses raisons, il peut arriver que l'érection ne soit pas suffisante pour avoir des rapports sexuels ou qu'elle ne puisse pas être maintenue assez longtemps. Si ce genre de trouble érectile se produit de façon répétée ou pendant une période prolongée, il se peut qu'il s'agisse alors de ce que l'on appelle une dysfonction érectile.

### Qu'est-ce que la dysfonction érectile ?

La dysfonction érectile est l'incapacité d'avoir une érection, de la maintenir suffisamment longtemps ou d'avoir une érection suffisamment forte pour l'accomplissement de l'acte sexuel. Si l'une de ces situations persiste pendant plus de quatre à six mois, on parle alors de dysfonction érectile.

On a longtemps pensé que la plupart des cas de dysfonction érectile avaient des causes purement psychiques. Aujourd'hui, on sait que plus des deux tiers de ces troubles ont des causes physiques, telles que l'âge, le diabète, l'artériosclérose et des anomalies vasculaires. Par exemple, ils touchent un homme âgé de 60 à 70 ans sur trois. Selon des experts, le nombre d'hommes concernés est bien plus important, car beaucoup n'osent toujours pas en parler.



# Le traitement avec Gentle<sup>Pro</sup>

## Une application efficace pour le traitement de la dysfonction érectile

Le pénis n'est pas un muscle. Il est donc extrêmement important que le sang puisse bien circuler dans les corps caverneux, car le flux sanguin joue un grand rôle dans l'érection.

Le traitement par ondes de choc permet d'améliorer sensiblement le flux sanguin et en même temps, il stimule la formation de nouvelles structures vasculaires. Les ondes de choc radiales, qui sont appliquées sur le pénis lui-même comme sur les parties génitales, soutiennent la stimulation naturelle de la zone à traiter, en particulier si la dysfonction érectile a une origine vasculaire. Le résultat est nettement meilleur, même chez les patients atteints de dysfonction érectile sévère qui prennent ce que l'on appelle des inhibiteurs de la PDE-5.

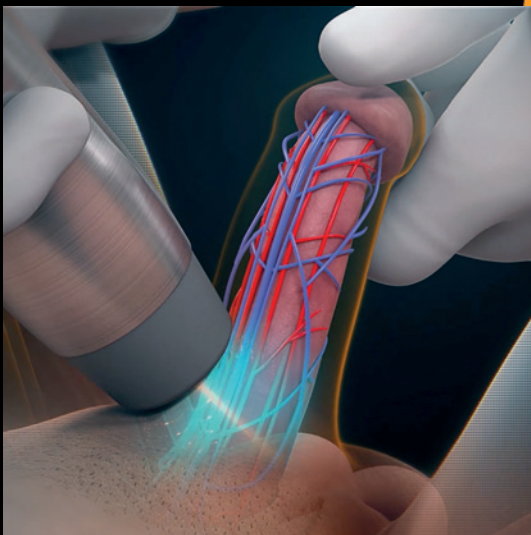
Selon le degré de la dysfonction érectile, environ cinq à huit séances en moyenne sont nécessaires pour obtenir une amélioration durable de l'érection. L'application dure jusqu'à 25 minutes et devrait être réalisée deux à trois fois par semaine.

## Avantages de la thérapie par ondes de choc

- non invasive
- pas d'arrêt de travail pour le patient
- presque indolore
- application aisée
- amélioration de l'érection
- vie sexuelle plus spontanée
- pas d'injection douloureuse de prostaglandines
- presque aucun risque et effet indésirable
- traitement bien toléré

## Effets et réaction

- érection plus longue
- amélioration de la dureté du pénis
- développement de nouveaux vaisseaux sanguins (néoangiogénèse)
- amélioration du flux sanguin dans le pénis
- impulsions mécaniques sur le pénis
- le patient peut se passer des inhibiteurs de la PDE-5
- stimulation des corps caverneux du pénis





### Traitement simple

Le système d'ondes de choc *Gentle<sup>Pro</sup>* comporte un générateur d'ondes de choc refroidi par eau d'un genre nouveau agréablement silencieux, garant d'une longue durée de vie. La nouvelle pièce à main ergonomique munie d'un « absorbeur de chocs » offre à l'opérateur une sécurité maximum et un excellent confort qui facilitent son travail. Grâce à la tête d'apporteur de 15 mm, l'énergie de l'onde de choc radiale peut être focalisée sur la zone souhaitée, ce qui permet d'obtenir dès le début de très bons résultats.

Le grand écran tactile de 12 pouces ultramoderne permet de trouver les programmes prédéfinis rapidement et facilement et de stocker des programmes spéciaux spécifiques aux patients ou aux applications. D'autres paramètres importants pour le succès de l'application – comme la fréquence, l'énergie et le nombre d'impulsions à délivrer – peuvent être aisément modifiés en quelques clics.



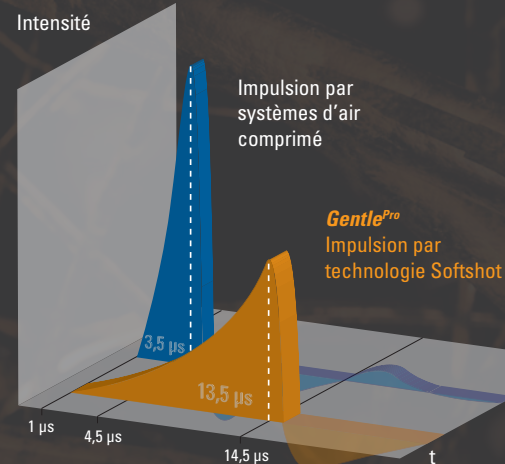
# Gentle<sup>Pro</sup> – Design et Technologie

## Gentle<sup>Pro</sup> – La gamme des applications

Recommandations de traitement prédéfinies

- Dysfonction érectile sévère, IIEF 1-7
- Dysfonction érectile modérée, IIEF 8-11
- Dysfonction érectile légère à modérée, IIEF 12-16
- Maladie de La Peyronie

Programmes librement sélectionnables disponibles



# Caractéristiques techniques

Technologie	Système d'ondes de choc par balistique sans compresseur avec accélération des projectiles par générateur électromagnétique, 1-22 Hz, 60-185 mJ
Programmes	5 champs d'application prédéfinis plus protocoles de traitement détaillés correspondants
Unité de commande	Écran tactile couleur 12 pouces pour toutes opérations logicielles, bouton rotatif de réglage de l'énergie et de la fréquence. Actionnement de la pièce à main au moyen de la pédale multidirectionnelle
Mémoire et mises à jour	Carte SD pour enregistrement des menus des applications, des favoris et des programmes adaptés (99 emplacements) / Journal des erreurs / Mise à jour firmware
Alimentation Classe de protection	100 – 240 V / 50/60 Hz; 220 V / 60 Hz I
Dimensions, poids	L 53 cm / l 54 cm / h 139 cm, 25,4 kg
Garantie	2 000 000 coups sur chaque générateur d'ondes de choc

Zimmer MedizinSysteme GmbH  
Junkersstrasse 9  
D-89231 Neu-Ulm  
Tél. +49 7 31. 97 61-291  
Fax +49 7 31. 97 61-299  
export@zimmer.de  
www.zimmer-aesthetics.com

**Zimmer**  
AestheticDivision

